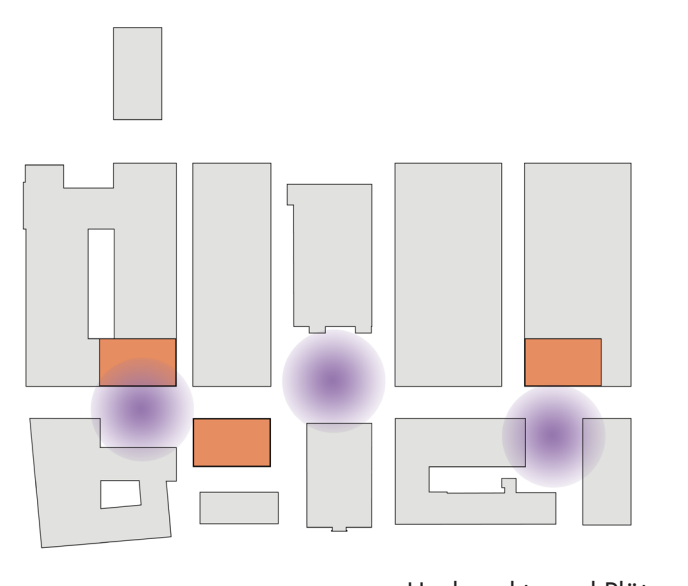
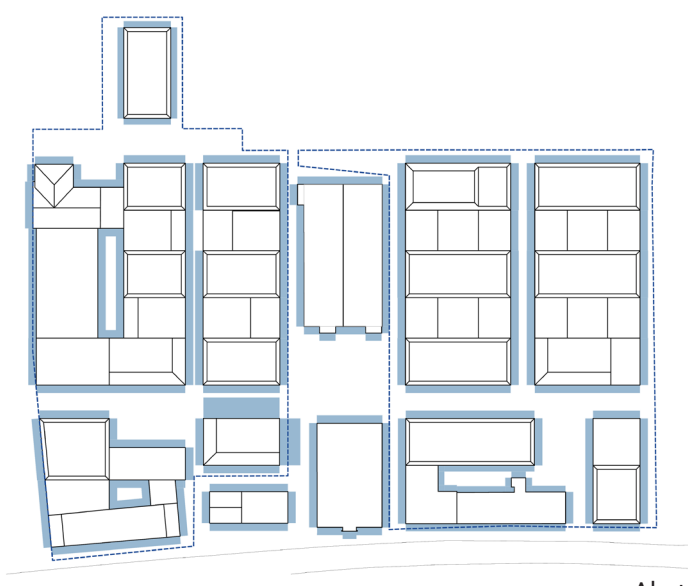




Ansicht Ost-West | Boulevard M1:250



Hochpunkte und Plätze



Abstandsflächen



Grüne Canyons | Outside Working

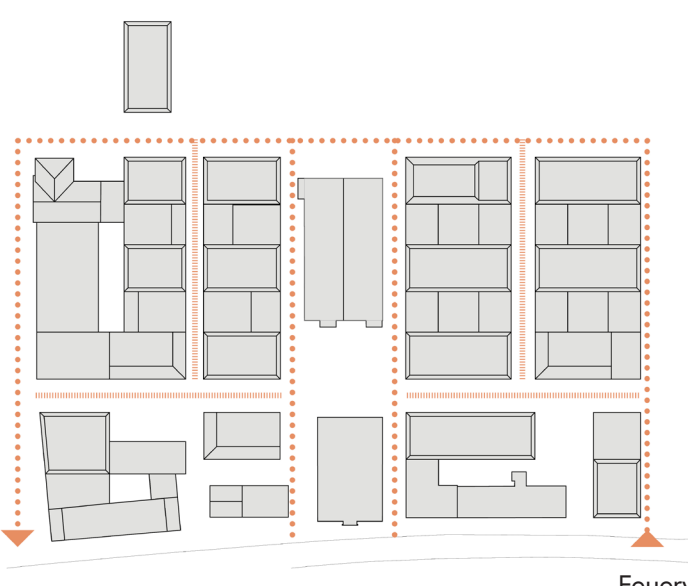


Müllabfuhr

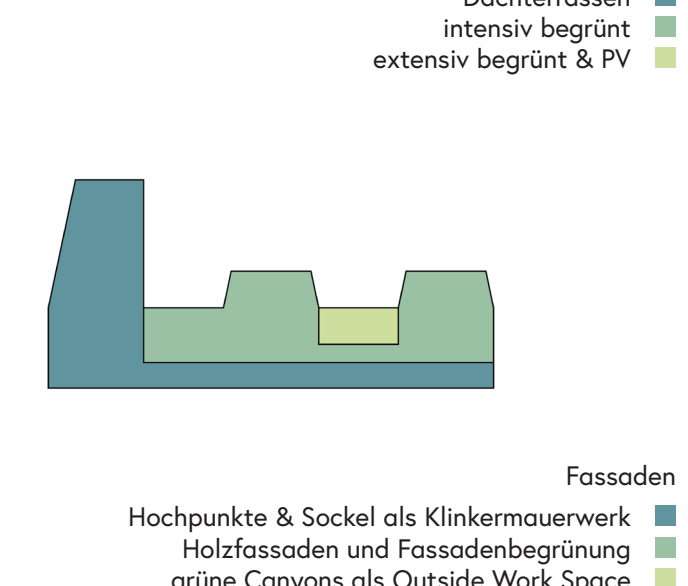


Dachflächen

Dachterrassen
intensiv begrünt
extensiv begrünt & PV

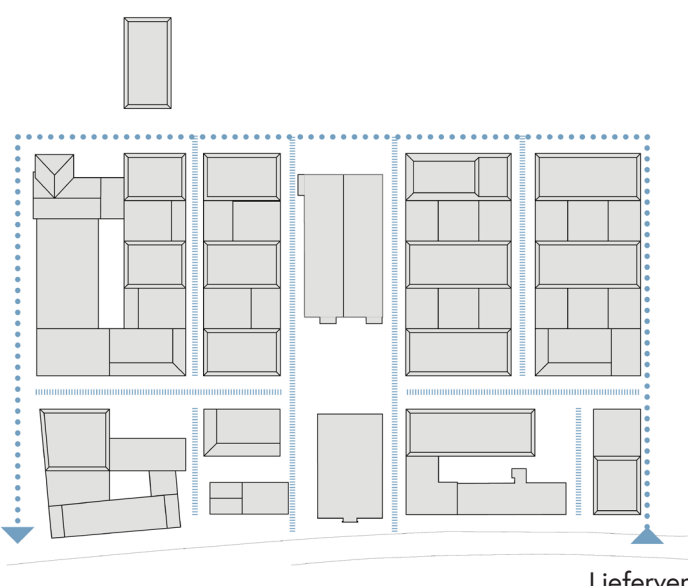


Feuerwehr



Fassaden

Hochpunkte & Social als Klimamaßwerk
Holzfassaden und Fassadenbegrünung
grüne Canyons als Outside Work Space



Lieferverkehr



Lageplan 1:1000

Der Vorschlag arbeitet drei Hochpunkte aus, die mit Plätzen verknüpft sind. Sie geben Orientierung im Gesamtquartier und bilden identitätsstiftende Treffpunkte.

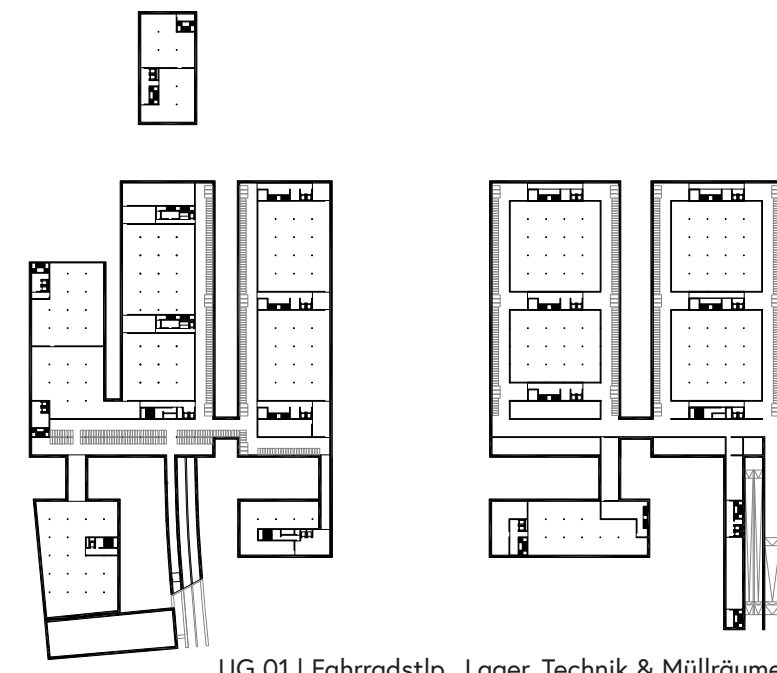
Alle Hochpunkte konzentrieren sich am Boulevard und bilden hier eine Grüne Mitte mit verschiedenen Schwerpunkten aus. Die Hochpunkte bilden in Synergie mit den Plätzen besondere Anziehungspunkte. Die Grüne Mitte konzentriert sich im Zentrum des Quartiers um einen Teich, der für Kühlung und Retention in den entsprechenden Jahreszeiten sorgt. Die Grünflächen entsiegeln den gesamten Bereich großflächig und bieten darüber hinaus Erholung und Aufenthaltsqualität im Quartier.

Ein hoher Identifikationsfaktor bilden die angrenzenden Bestandsbauten aus Ziegelstein. Dieses Material wird in Erdgeschossfassaden, Außenräumen und in den Fassaden der Hochpunkte in Variation und Adressen bildend adaptiert und zusammenführend in den Neubauten in moderner und mit neu interpretierter Weise eingesetzt.

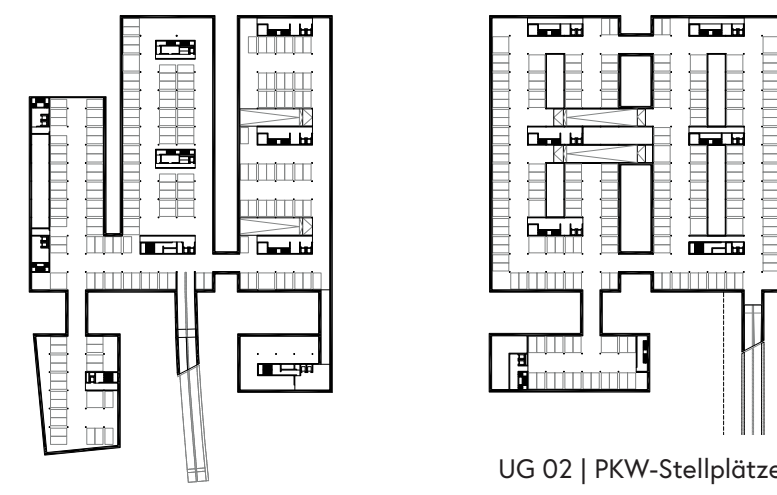
Holzbauelemente in nachhaltiger Bauweise ergänzen die Quartierskonstruktionen in den Obergeschossen. Einschnitte und Höfe in den Blöcken werden zu großzügig begrünten Treffpunkten herausgearbeitet und sorgen für Vielfalt und kleinteilige Proportionen der Baukörper. Die Hochpunkte ermöglichen eine Minimierung der Versiegelung des Grundstückes.

Dächer werden großflächig begrünt und mit PV-Anlagen versehen. Die Fassaden werden in Teilen als „hängende Gärten“ bepflanzt und tragen zur Klimaverbesserung bei.

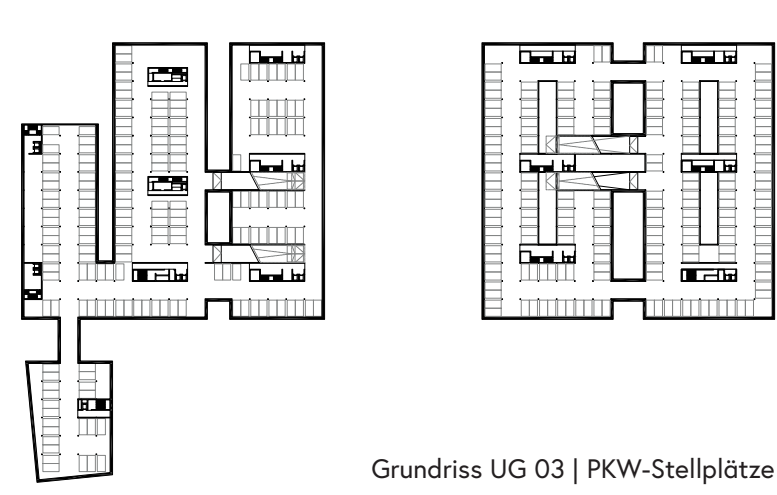
Der ruhende Verkehr wird für Fahrräder im ersten Untergeschoss bereitgestellt. Hier werden in separierten Bereichen auch Technik und Müllsammelstellen platziert. Die darunter liegenden Etagen werden für PKW-Stellplätze eingeplant. Die Erschließung erfolgt direkt von der Widdersdorfer Straße aus. Alle Grundrisse sind flexibel gestaltet und lassen permanente Veränderungen zu.



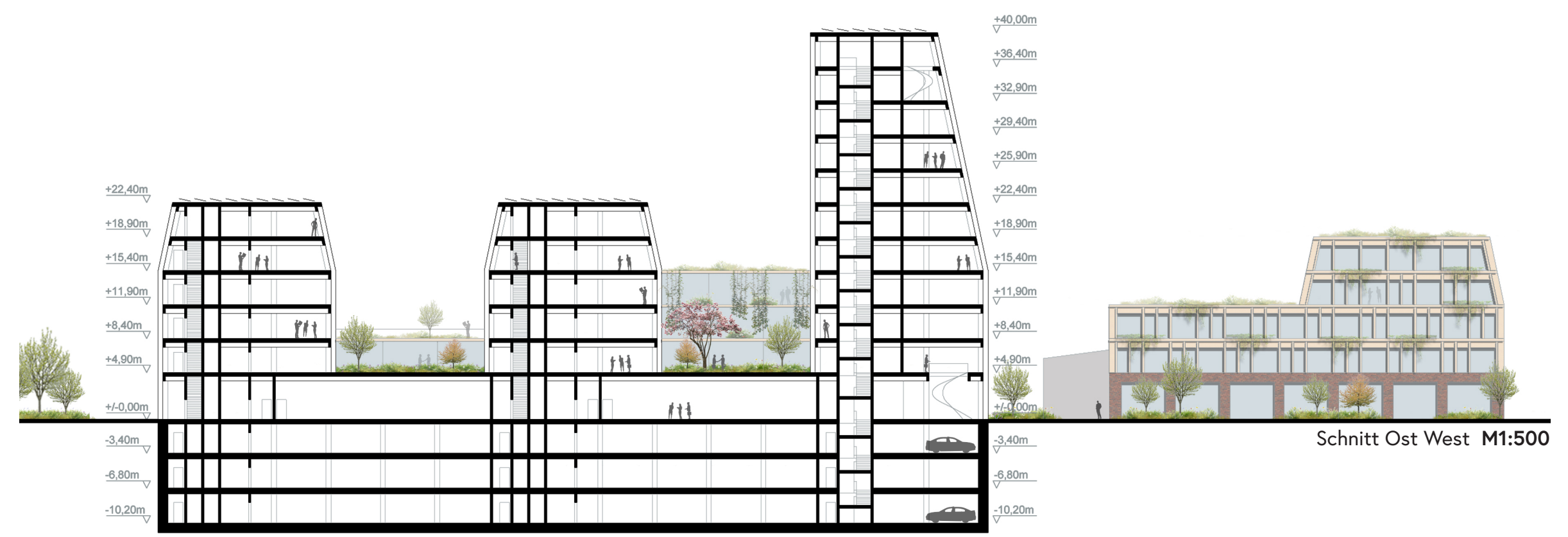
UG 01 | Fahrradstpl., Lager, Technik & Müllräume



UG 02 | PKW-Stellplätze



Grundriss UG 03 | PKW-Stellplätze



Schnitt Ost West M1:500



Grundriss Erdgeschoss M1:500

